

EDUARDO EVANS DE GRANJA LOMA GRANDE

## Aromas a orillas del río



*Cuando uno escucha hablar a Eduardo puede ver la esperanza en su voz. Atrás quedan los numerosos comienzos que la tierra y la producción suelen imponer. Ahora es la posibilidad del agroturismo: abrir la granja a los visitantes para mostrarla través de una visita de hora y media y ofrecer lo que producen: verduras orgánicas, frutas, licores, dulces y una infinita variedad de plantas aromáticas con propiedades medicinales y terapéuticas, impregnadas de sabor para condimentar alimentos o aromatizar ambientes.*



Una gran variedad de especies pueden encontrarse en Loma Grande

(Continúa en página 3)

Culturas de la **Argentina**

**Hugo Scagnetti**

La vuelta al mundo  
por el Círculo  
Polar Artico



Pág. 2

Si desea mostrar  
su lugar y su gente,  
contáctese al e-mail:  
[turismo@diariodemadryn.com](mailto:turismo@diariodemadryn.com)  
o al TE 02965 15 67 93 85.



Escribe: *Silvia Iglesias*  
Diseña: *Matilde Gigena*

Esta es una publicación del Diario de Madryn  
25 de Mayo 186, local 5 y 6  
Puerto Madryn, Chubut.

### Granja «Loma Grande»

#### Cómo llegar

Partiendo desde el centro de Trelew, recorra Av. Centenario hasta llegar a la altura 6.000. Allí encontrará la Chacra N° 131 Loma Grande.  
Para mayor información contactarse al Cel: (02965) 15690554  
E-mail: [eduardoevans@hotmail.com](mailto:eduardoevans@hotmail.com)  
**Entrada libre - Visita guiada (optativa) \$5**

**Agradecemos la colaboración y el traslado de  
Gustavo Tapia de Entretur**

# Culturas de la Argentina



Hugo Scagnetti – Madryense – Autor de la travesía

## La vuelta al mundo por el Círculo Polar Artico

*Hugo Scagnetti es madryense y vive desde hace unos años en España. Desde allí dirige, entre otras de sus actividades (ver recuadro) Worldtrips Geographics, con el objetivo de dar la vuelta al mundo por el Círculo Polar Artico para producir diferentes documentales que parten de la convivencia cotidiana con las culturas nórdicas.*

### Desafío y cultura

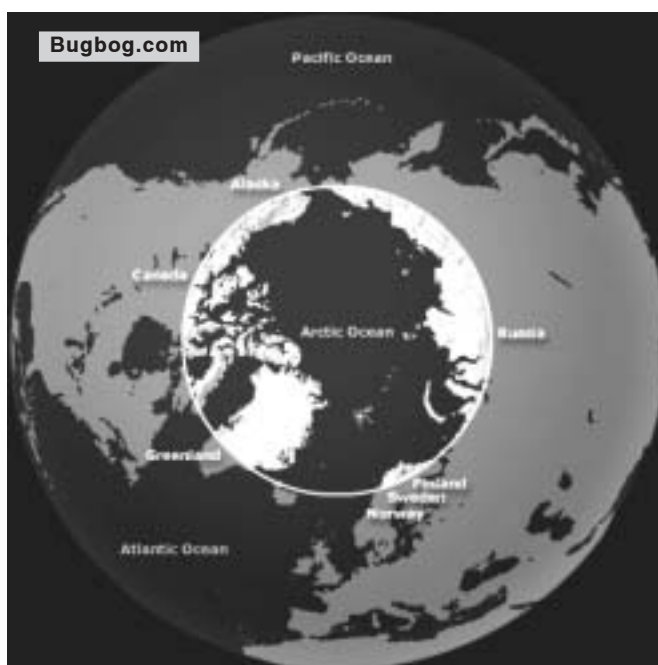
“El proyecto nace con la ambición de unir la aventura con la cultura, el desafío con la historia y lo remoto con lo cotidiano. Así es como surge el concepto de circunnavegar un mismo paralelo conociendo e interactuando con diferentes culturas que tienen como factor común habitar ecosistemas similares y un pasado con estrechos vínculos.”- explica Hugo

“Worldtrips ha desarrollado un emprendimiento que tiene como objetivo la producción de material documental en video digital, fotografía y música autóctona a partir de viajes documentados por zonas extremas de amplio interés sociocultural y geográfico” – nos amplía.

“La travesía se realizará a bordo de vehículos todo-terreno especialmente acondicionados con equipos de grabación digital, navegación y comunicaciones satelitales para obtener el máximo rendimiento en zonas casi inaccesibles.

Las áreas de investigaciones actuales están centradas en: Geografía, Música y artes regionales, Comunidades, etnias y costumbres, Idiomas y dialectos, Historia, Naturaleza, Parques nacionales y provinciales, Atracciones turísticas y aventuras de outdoor.

El objetivo inmediato es obtener material para la posproducción de videos documentales, publicación de fotografías, acuerdos para los derechos de distribución de



música regional autóctona-progresiva y narración de textos para la creación de handbooks y libros de referencia.

producción tales como steadycams y helicópteros radio-controlados para las tomas aéreas.

(Continúa en página 4)

### La travesía

La travesía comienza en Bergen (Noruega) en mayo de 2003 con un itinerario fijado a lo largo de Noruega, Suecia, Finlandia, Rusia, Estados Unidos, Canadá, Groenlandia, Islandia y las Islas Faroe durante un período de seis meses recorriendo el Círculo Polar Ártico y los Bosques Boreales.

Se recorrerán 32.000 km de rutas trazadas, estudiadas y reflejadas en el guión del documental escrito con la cooperación de guías locales a través de Internet.

Se transportarán equipos para lograr una excelente

Hugo Scagnetti (35) Team leader del equipo

### El proyecto propio ve la luz

Instalado hoy en Madrid, con dos hijos (Camila de 4 y Lucas de 2 años) y su mujer, Claudia, de origen Valdiviano, recuerda:

«Me fui de Madryn a los 17 años a estudiar a La Plata, luego me especialicé en los negocios de internet desde 1994, primero en Vía Network, después en Starmedia como Director de Comercio Electrónico y Contenidos) y desde el año 2000 en Netjuice como Gerente General de la compañía (española). En 2001 comencé a trabajar en Europa continuando mi relación con Netjuice y empecé a darle forma a un nuevo proyecto personal que es WorldTrips Geographic para la producción de series documentales relacionadas con travesías y expediciones para la televisión europea. En nuestro equipo de trabajo hay gente relacionada con el mundo de la tele como Javier Aviar (producción de 7 años en el Tibet con Brad Pitt), Fernando Zuber (Producción para Colors de Benetton - Patagonic 2001) Aracelli Segarra (escaladora española, documentales para National Geographic y IMAX) entre otros.

Como antecedentes en TV hice un programa llamado Internet Hoy en 1996 y luego fundé en Buenos Aires un programa de tecnología W3 Noticias en el 2000 que salía por CVN Noticias.»



Artico, Alaska.





Av. Julio A. Roca 67  
(CP 9120) Puerto Madryn  
Chubut, Patagonia Argentina  
Tel/Fax: 02965-451677/450045/450145  
e-mail: hotel@bahianueva.com.ar  
http://www.bahianueva.com.ar

**hotel bahía nueva** ISO 9001-2000 Certificado

(Viene de pág. 1)

**E**duardo Evans, descendiente de galeses y aborígenes, nació en Trelew, es técnico electrónico - convertido hace 18 años en chacarero- y desde la Granja Loma Grande lleva adelante este emprendimiento familiar de agroturismo, junto a su esposa y sus cuatro hijos.

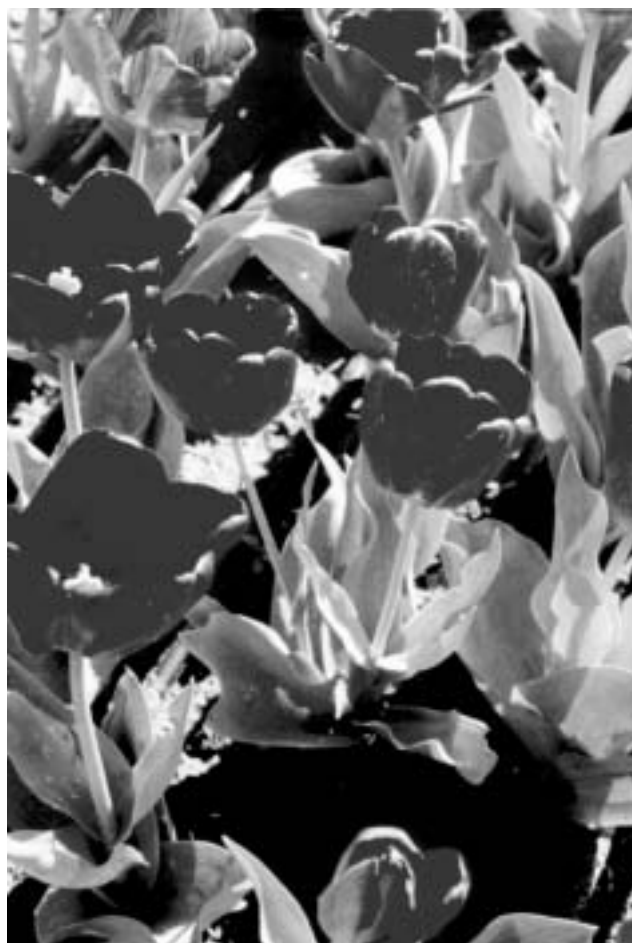
“Todo empezó cuando decidí comer sano, así cultivaba para consumo interno y vendía el resto; después quise diseñar la chacra de modo tal que me gustara desde cualquier punto donde estuviera y que además mantuviera esta imagen entre natural y salvaje, sin que mediara tanto la mano del hombre. Me gustó cómo quedó y siempre creí que había que mostrarla. Hasta que hicimos el curso de Agroturismo con Anzola Betancourt, (auspiciado por CORFO) durante 15 días intensivos, allí se nos “abrió un poco la cabeza”. El curso nos ayudó a valorar nuestro tiempo, a poner en valor toda la chacra, a diseñar una visita guiada de hora y media o dos horas y ofrecerla al turismo por una suma accesible” - cuenta con entusiasmo Eduardo Evans “Aprovechamos mucho Consumo Chubut - continúa - para hacer publicidad de Agroturismo, además Entretur nos está apoyando mucho y creemos también que la gente de Madryn lo hará, según las conversaciones mantenidas hasta ahora con el Secretario de Turismo.”

## Juntos somos más

“También formamos el Consorcio del Valle Río Encantado, con el objetivo de gestionar, comprar insumos, realizar controles de calidad, promoción y aportes al turismo, todo en forma conjunta. Por otra parte, integramos la Red Provincial de Agroturismo compuesta por Comarca Andina del Paralelo 42, Trevelin y Sarmiento Verde para intercambiar experiencias, unificar códigos y mantenernos actualizados.

## La producción orgánica

Aquí producimos verduras bajo certificación orgánica, avalada por SENASA. La certificación orgánica avala que ningún elemento químico está presente en el proceso de



producción. Nosotros fabricamos el insecticida (con alcohol de ajo, ajeno, etc.), el compost y las semillas y esto nos beneficia porque este año no dependemos del dólar para producir, hacemos todo acá. También utilizamos guano de aves marinas y estamos por empezar una experiencia con harina de pescado para compostarla.

En cuanto a verduras, la chacra produce acelga, lechuga, remolacha, zanahoria, berenjenas, coles, tomates, morrón. En frutas cosechamos cassis, mora, sauco, corinto, cereza, ciruelas, frambuesa, cápuli (tomate pequeño procedente de Perú, cubierto por una bolsita verde, adentro está maduro, pero como no le da el sol es de color verde, muy sabroso y dulce). También hacemos dulces, chutney, licores, encurtidos y nuestra especialidad son las plantas aromáticas que pueden utilizarse como condimentos y que también tienen propiedades medicinales muy importantes: orégano, laurel, tomillo, cedrón, poleo, hierba de Santa María, buscapina, menta, madreselva (que si bien no es aromática, atrae el colibrí y se hace licor) romero, acacia negra, fresno, olmo, alamo, acedera (similar a la espinaca), ajedrea, curry...



## Los proyectos

Con respecto a las frutas y verduras que son estacionales, está previsto construir un invernáculo y de esta forma tener producción todo el año. Nosotros entendemos que no hay agroturismo si no hay producción. El agroturismo es una actividad complementaria de la actividad productiva de la granja, no se trata de modificar nada sino de mejorar lo que ya está; para ello proyectamos hacia el final de esta temporada un salón de ventas, dos baños, y una pequeña fábrica de dulces de elaboración a la vista y creemos que vamos a trabajar muy fuerte para el turismo, siempre desde la producción. La idea es que la gente visite la granja, nosotros trabajamos poco volumen, buena calidad y sanidad, con el objetivo de lograr calidad sustentable en el tiempo y una continuidad del producto. Aquí creamos un ecosistema bastante particular, uno viene del desierto y se encuentra con plantas aromáticas, verduras, frutas, árboles, aves y 100 metros de costa de río... Creemos que es saludable tanto para habitantes y visitantes tener una experiencia de agroturismo en el valle. Además, vivir acá significa un bienestar total: escuchar los pájaros, sentir la naturaleza a diario es impagable” - dice Eduardo, mientras se alborotan en su sangre los mismos sueños de aborígenes y galeses, y se dibujan en sus ojos, con sombras gigantes, los deseos de progreso y bienestar que animaron cada una de sus gestas.

Entrada a la granja



La travesía será realizada en un vehículo todoterreno. Se estima contar con más de 190 horas de video digital en formato Betacam, además de 4.500 fotografías digitales de alta resolución, más de 50 temas originales de música autóctona y regional progresiva, sin incluir la banda de sonido del documental, 600 páginas de textos de transcripciones narradas del libro de bitácora y 30 infografías para material educativo.

Como productos paralelos se contempla desarrollar posteriormente las siguientes líneas de negocios: Colección de música autóctona – progresiva (“Sonidos Nórdicos”), CD-ROM interactivo de la travesía con fines educativos (“Viajando por Siberia” por ej.), Contenidos para Internet (microsites banda ancha para portales con videos interactivos), Libros fotográficos regionales, Handbook y libro de bitácora, DVD y CD-ROM fotográfico (banco de imágenes para profesionales).»



Dalton Highway, Alaska  
alaskaroads.com



Hugo Scagnetti

### El mundo documental

El documental es el género cinematográfico y televisivo que más se ha desarrollado en Europa durante los últimos 10 años - informa Hugo.

Según un estudio del instituto TMO de París, el documental «ha conseguido ocupar el segundo centro de interés del público, después del cine de ficción y antes que el deporte»

El mercado demanda documentales de bajo presupuesto, corta duración (30 minutos) y alto volumen (10 entregas)

El cine documental tiene un valor cultural importantísimo y una vocación de formación permanente



Svalbard, Noruega.  
Phototechmag.com



Aldan River, Siberia.  
www.uni-wuerzburg.de

**PORTAL DE MADRYN**  
Shopping Center

En la inmensidad de la Patagonia y frente al mar, encontrará los más distinguidos productos argentinos

28 de Julio y Av. Roca - Puerto Madryn

**PEKE SOSA**  
AVISTAJES

**CRUCERO CON BALLENAS**  
El placer y la aventura en SEMIRRIGIDO

**RESERVAS E INFORMES**  
TEL./FAX: 02965- 495010- 471291- 474161  
E.mail: avistajes@pekesosa.com.ar

2da Bajada al Mar - Puerto Pirámides

**¡ATENCIÓN! Egresados**  
*Lazarte* **2002**  
FOTOGRAFIA

Mitre 141 - Cel: 15665408 - 15674292

**CUYUNCO**  
TURISMO  
PATAGONIA ARGENTINA

EXCURSIONES:  
PENINSULA VALDES  
PUNTA TOMBO  
TRAVESIAS EN 4 X 4  
TURISMO MINERO  
CAMINATAS GUIADAS  
CON BILOGOS

- TRANSFER AEROPUERTO LOCAL Y TRELEW
- VENTA DE PASAJES DE CABOTAJE E INTERNACIONAL
- ATENCION A CRUCEROS

**TRAYECTORIA DE CASI 30 AÑOS EN LA ATENCION DE SUS CLIENTES**

Av. Roca 165 Puerto Madryn Chubut  
Tel: 02965-451845/457115

**madryn.com**

Nuevo diseño  
Nueva Guía Comercial  
Nueva sección de mapas  
Nuevo libro de visitas  
Nuevo chat  
Nueva sección Cultural

Distribuye este suplemento entre los pasajeros de American Falcon que arriban a nuestra ciudad.